

# Ngaahi Halanga ki he Nofo Tu'uma'u Ohi'oku faka'atā



## Fekau'aki mo e Polokalama Tokoni ki he Nofo Tu'uma'u

'I NSW, 'oku tokoni 'a e pule'anga pea mo e lao ki hono malu'i e fānau mei ha fakatamaki pea mo tauhi ke nau malu. Ko e me'a ke fakamu'omu'a 'a hono tauhi malu fakataha e fānau mo honau fāmili. 'O kapau 'oku 'ikai malu 'a 'api kia kinautolu, 'oku pau leva ke mau kumi ha feitu'u 'oku malu.

'Oku mau lolotonga liliu 'a e founga 'oku mau tokoni'i ai e fānau pea mo e to'utupu 'i he taimi 'oku 'ikai malu ai 'enau nofo 'i 'api. 'Oku ui 'a e ngaahi liliu ko eni ko e Polokalama Tokoni Nofo Tu'uma'u (Permanent Support Program – PSP).

'Oku 'uhinga 'a e Nofo Tu'uma'u ('Permanency') ki he nofo 'a e fānau mo e to'utupu 'i ha 'api tu'uma'u 'oku malu pea 'oku tokanga'i ai kinautolu. 'Oku toe 'uhinga foki ki he 'enau feohi mo honau ngaahi kaungāme'a, fāmili, komiuniti pea mo honau tukufakaholo. 'Oku hoko 'a e nofo tu'uma'u ko e faingamālie ia ki he fānau ke nau ma'u ai ha mo'ui fiefia mo tau'atāina 'i he'enau hoko ko e kakai lalahi.

'Oku mau ngāue tōtōivi ke tokoni'i e fānau ke nau ma'u e nofo tu'uma'u. Ko e ngaahi liliu ko eni 'oku ne fakapapau'i 'oku 'ikai hala e fānau 'i he ngaahi lelei 'oku ma'u 'i he 'enau nofo 'i ha 'api tu'uma'u pea toloto ai e 'ofa. 'E ngāue fakataha 'a e kau 'ofisa ngāue fakasōsiale (caseworkers) mei he FACS pea mo kinautolu mei he ngaahi kautaha kehe. 'Oku tokoni 'a e polokalama ke fakalato 'a e ngaahi fiema'u tāutaha 'a e ki'i tamasi'i/ta'ahine.



## Ko e hā hono 'uhinga ki he fānau mo e to'utupu



'Oku mau fiema'u ke fakapapau'i 'oku malu pea fiefia 'a e fānau mo e to'utupu. 'Oku mau fiema'u ke nau ma'u ha 'api 'oku mātu'aki tauhi lelei ai kinautolu. Ko e founga lelei taha ke fai ai eni ko hono fa'u ha palani mo kinautolu ke lava 'o ma'u ha nau nofo'anga tu'uma'u 'Oku ui eni ko e 'taumu'a ki he nofo tu'uma'u ('permanency goal'). 'Oku tokoni 'a e taumu'a ki he nofo tu'uma'u ki hono fakapapau'i ki he fānau mo e ngaahi fāmili 'a e feitu'u 'e nofo ai 'a e ki'i tamasi'i/ta'ahine 'i he kaha'u. Ko e 'api nofo'anga tu'uma'u 'e kehe ki he ki'i tamasi'i/ta'ahine takitaha 'o fakatatau ki he 'enau fiema'u.

'E ngāue 'a e kau 'ofisa ngāue fakasōsiale ki he taumu'a ki he nofo'anga tu'uma'u fakataha mo e fānau, ngaahi fāmili pea mo kinautolu 'oku nau 'ofa ki he tamasi'i/ta'ahine. 'E kau 'a e fānau mo e to'utupu 'i he fai e ngaahi tu'utu'uni 'e fakahoko. 'E ngāue fakataha 'a e tokotaha kotoa.

## Ko e ngaahi halanga ki he 'api tu'uma'u

'Oku 'i ai e ngaahi founga kehekehe 'e lava ai 'e ha ki'i tamasi'i/ta'ahine ke ma'u ha 'api 'oku malu mo ma'u ai e 'ofa. 'Oku ui kinautolu ko e ngaahi halanga (pathways). Ko e ngaahi halanga ki he nofo tu'uma'u ko e:

### FAKATOLONGA 'O E FĀMILI

'Oku 'uhinga eni ki hono tauhi ha ki'i tamasi'i/ta'ahine mo 'ene ongo mātu'a, fāmili, pe kāinga, 'i he taimi 'oku malu ai.

### OHI 'OKU FAKA'ATĀ<sup>1</sup>

Ko e tu'unga eni kuo hoko 'a e ki'i tamasi'i/ta'ahine ko e mēmipa fakalao 'o ha fāmili kehe 'i he toenga 'o 'ene mo'ui.

### FAKAFOKI

'Oku 'uhinga eni ki hono fakafoki 'a e ki'i tamasi'i/ta'ahine ke nofo mo honau fāmili 'i he taimi 'oku malu ai ke foki ki 'api.

### TOKANGA'I (GUARDIANSHIP)

Ko e tu'unga eni kuo ma'u ai 'e ha taha pe kakai kā 'oku 'ikai ko e mātu'a totonu 'a e mafai fakalao ki hono tokanga'i e ki'i tamasi'i/ta'ahine kae 'oua kuo hoko ko e tokotaha matu'otu'a.



### TAUHI TAIMI LŌLOA

Ko e tu'unga eni 'oku nofo ai 'a e ki'i tamasi'i/ta'ahine 'i ha feitu'u kuo alea'i ke nofo taimi lōloa ai (*hangē mo ha taha 'oku ne pusiaki'i (foster carer) pe fāmili*)

Ko e fakatolonga 'o e fāmili pe ko e fakafoki ki he fāmili ko e ongo halanga ia 'oku lelei ange 'i he taimi 'oku malu. Ko e halanga kuo fili'i 'e makatu'unga pe ia 'i he ki'i tamasi'i/ta'ahine tāutaha pea mo e hā e ngaahi me'a 'e lelei taha kia kinautolu.

<sup>1</sup> Ko e ohi 'oku 'ikai ko e founga ia 'oku fiema'u ki he fānau 'Apolisinolo

## Ohi 'oku faka'atā

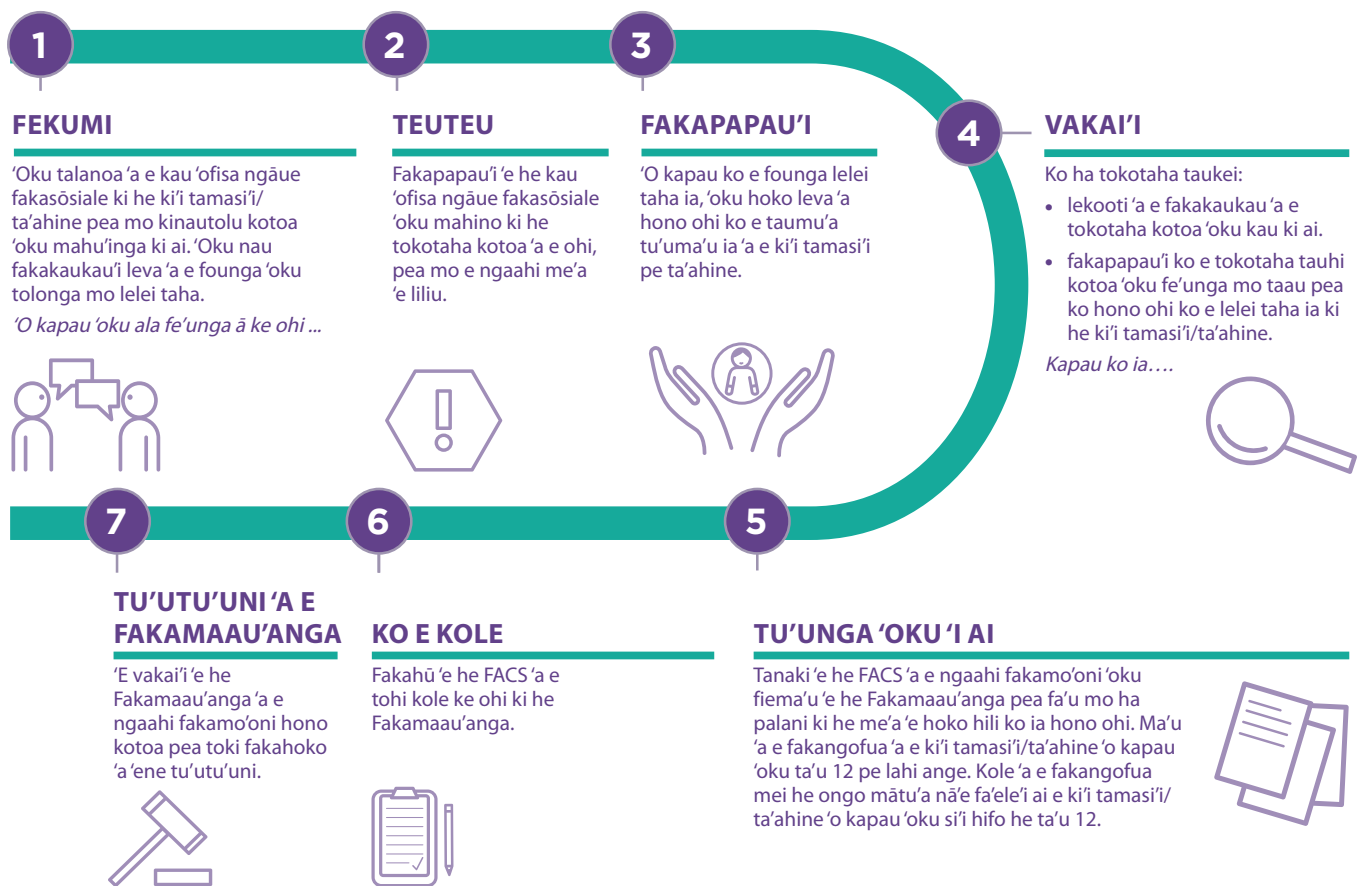
Ko e ngaahi tu'utu'uni ke ohi ha taha (adoption orders) ko e ngaahi tu'utu'uni fakalao ia mei he Fakamaau'anga ke 'oange ki he fānau ha 'api 'oku tauhi lelei ai kinautolu pea nau hoko ko e mēmipa 'o e fāmili 'oku nau tauhi kinautolu ki he toenga 'o 'enau mo'ui. Fakataata ki he lau 'a e lao ko e vā 'o e ki'i tamasi'i/ta'ahine pea mo e mātu'a 'oku nau tauhi ia 'oku tatau 'o hangē pe na'e 'i he fāmili talu mei hono fā'ele'i.

'E toki hoko pe 'a e ohi 'oku faka'atā (open adoption) 'o kapau 'oku 'ikai malu ki ha ki'i tamasi'i/ta'ahine ke nofo mo hono fāmili, pea 'o kapau 'oku lava 'e he ohi 'o fakakakato 'a 'ene ngaahi fiema'u. 'E 'ikai lava ke fai tu'utu'uni tokotaha pe ha taha ke ohi ha taha. 'Oku 'oange 'a e faingāmaliē ki he tokotaha kotoa 'a ia 'oku mahu'inga ki he mo'ui 'a e ki'i tamasi'i/ta'ahine ke vahevahe 'enau ngaahi fakakaukau. 'Oku mahu'inga ange 'a e fiema'u 'a e ki'i tamasi'i/ta'ahine 'i ha toe me'a kehe, pea 'oku lava pe ke fakahāa'i 'e he ki'i tamasi'i/ta'ahine 'a 'ene ngaahi ongo'i fekau'aki mo e fakaukau ke ohi ia. 'Oku lava pe ke ma'u 'a e fakangofua fakalao 'a ha tamasi'i/ta'ahine ta'u 12 pe lahi ange ki hono ohi ia. 'Oku 'uhinga eni 'e lava pe ke nau loto ke ohi kinautolu neongo 'oku 'ikai loto 'enau mātu'a ki ai.

Ko e fānau kotoa pe 'oku totonu ke nau ongo'i fiefia fekau'aki mo kinautolu pea mo e feitu'u 'oku na'u ha'u mei ai. 'I he ohi 'oku faka'atā, 'oku 'ilo 'e he fānau 'a e me'a lahi fekau'aki mo kinautolu pea mo e fāmili 'oku nau ha'u mei ai. Ko e ohi 'oku 'faka'atā' ('open') 'oku ui ia koe'uhi he 'oku 'ikai ke ne tāpuni 'a e fehokotaki 'a e fānau mo e fāmili na'e fā'ele'i ai. 'Oku hokohoko atu pe 'a 'enau fetu'utaki mo e fāmili na'e fā'ele'i ai. 'Oku nau fakafetongi 'a 'enau ngaahi pōpoaki mo 'enau ngaahi ongoongo. 'Oku nau ako kau ki he puipuitu'a honau fāmili, pea kau ai mo honau tukufakaholo.

'Oku tokoni'i eni 'e he mātu'a 'oku nau ohi kinautolu 'aki 'enau muimui ki ha palani 'oku nau felotoi ki ai. 'Oku hā 'i he palani 'a e founa te nau tokoni'i 'a e ki'i tamasi'i/ta'ahine ke kei fetu'utaki pe mo e fāmili na'e fā'ele'i ai pea mo honau tukufakaholo.

## Ko e anga eni hono fakahoko hono ohi ha taha



## Ngaahi fehu'i mo e tokoni

Talanoa ki he 'ofisa ngāue fakasōsiale 'o ka 'oku 'i ai ha'o toe fehu'i fekau'aki mo e nofo tu'uma'u pea mo hono ngaahi halanga kehekehe. 'E lava 'e he kau 'ofisa ngāue fakasōsiale ke ne fakahoko ha fale'i pea mo ha tokoni. 'Oku nau 'i hena ke tokoni'i e longafānau, fāmili pea mo e kau tauhi.

'Imeli ki he [permanency.support@facs.nsw.gov.au](mailto:permanency.support@facs.nsw.gov.au)

Ki ha toe fakamatala fekau'aki mo e Polokalama Tokoni ki he Noho Tu'uma'u (Permanency Support Program), vakai ki he [www.facs.nsw.gov.au/psp](http://www.facs.nsw.gov.au/psp)

