

E faatatau uma ia mautu Faamatalaga mo tagata talavou



E mana’o le FACS ma lau galue mataupu ia e iloa le mea lena...

O loo matou galulue ia faaleleia atili ia mea mo oe

Matou te manana’o ia iai sou aiga e te saogalemu ai

Matou te manana’o ia e iloa lau aganuu

O le a matou faia auaunaga e fesoasoani ma lagolago ia te oe

O le a le uiga o le ‘mautu’?

‘Mautu’ (‘Permanency’) o lona uiga o le nofo i le fale e tasi ma maua fesoasoani ma tausiga mai tagata lava e tasi. O tagata talavou ta’ito’atasi e tataua ona lagona le saogalemu ma o lo latou aiga moni lea ma le vaipanoa. E tataua ona maua auaunaga mana’omia e tagata talavou uma mo le tuputupu a’e.

E tataua i tagata talavou uma ona mafai ona:

- A’oga i le a’oga e tasi
- Maua le faagasologa e tasi
- Faatumau uo masani
- Iloa lona aiga ma mafai ona talanoa i ai
- A’oa’o lana aganuu

Ua ta’u mai foi e tagata talavou ia i matou o le uiga o le mautu:

Nofo i le mea e tasi

o le talia lea o oe i lou tagata ma le iloa o loo moomia oe

Alofa moni, e le na’o se ata faafoliga

O fanau nonofo faatasi

E tasi le galue mataupu mo le vaitaimi e tasi

E t̄aua le saogalemu

E t̄aua le nofo i se aiga saogalemu. Afai e le o saogalemu tulaga o le aiga, o lo matou manatu e aupito sili ona t̄aua le vaai lelei o tamaiti ma talavou. O le manatu foi lea o le tulafono i Ausetalia.

Afai e le o saogalemu le aiga mo oe, e tataua ona matou sa’ilia se nofoaga saogalemu. Afai e le o saogalemu lou aiga, o le a outou galulue ma le FACS ma lau galue mataupu e fai ni suiga ina ia e:

- lagona e saogalemu ma moomia oe
- alu i le a’oga i aso uma
- e maua pea se isi nofoaga saogalemu e nofo ai
- fesoota’i pea i tagata e t̄aua ia te oe
- alu e vaai se foma’i pe a e ma’i

Auala o le fesoasoani atu a le FACS ia te oe



- Matou te fesili atu ia te oe mo sou manatu i le ala sili matou te fesoasoani atu ai ia te oe.
- O le a matou galulue e sa'ili se mea saogalemu e te nofo ai i le vave e mafai ai.
- Matou te galulue ma oe ma lou aiga, uo, ma lou vaipanoa i le faiga o lea tulaga.
- Matou te fesoasoani atu ia maua sau a'oga mo se galuega poo le ulufale i le iunivesite pe a i'u lau a'oga.
- Matou te fesoasoani atu e a'o lau ave taavale pe afai e te fia faia lea.

E eseese auala e oo ai i le 'mautu'.

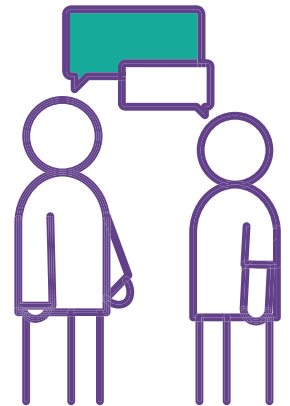
E mafai ona lua iai ma se tasi o lou aiga poo se tagata faapitoa e ta'ua o le fai tausiga (carer). E lagolago lau galue mataupu i lau fai tausiga ia e maua se aiga saogalemu.

O le aganuu o se vaega tāua o lou tagata. O le aganuu e ono maua i faatinoga faapitoa ma mea'ai, le gagana e te tautala ai, ma se faailogaina o se mea. E fesoasoani atu lau galue mataupu ma lau fai tausiga ia tumau lau fesoota'iga ma lou aiga, le aganuu ma lou vaipanoa.

E tāua lou leo. E amana'ia oe, ma mea e te mana'o i ai. E iai lou aiā tatau e fai ai sou manatu i le tausiga o oe ma lou lumana'i.

Talanoa i lau galue mataupu

Afai e iai se mea e te popole ai, talanoa i lau galue mataupu (caseworker). E mafai ona e fesili i lau galue mataupu mo se fautuaga poo se fesoasoani. E mafai ona tali atu lau galue mataupu i fesili e uiga i le mautu, fesoasoani i mea tau a'oga ma fai fesoota'iga ma lou aiga, ma avatu fautuaga a'o fai au filifiliga mo le lumana'i.



O lo'u igoa o

O la'u galue mataupu o

O la'u fuafuaga mo se aiga saogalemu ma le alolofa o le

Mo nisi faamatalaga e uiga i le Porokalame Fesoasoani ia Mautu (Permanency Support Program), asiasi i le www.facs.nsw.gov.au/psp