

# Me'a kotoa fekau'aki mo e Nofo Tu'uma'u Fakamatala ma'a e to'utupu



## 'Oku fiema'u 'e he FACS pea mo ho'o 'ofisa ngāue fakasōsiale ke ke 'ilo...

'Oku mau ngāue ke fakapapau'i 'oku lelei e me'a hono kotoa ma'au

'Oku mau fiema'u ke 'i ai ha 'api 'oku malu ke ke nofo ai

'Oku mau fiema'u ke ke 'ilo ki ho tukufakaholo

Te mau fai ha ngaahi ngāue ke tokoni mo poupou kiate koe

### Ko e hā e 'uhinga 'o e 'Nofo Tu'uma'u'?

Ko e 'Nofo Tu'uma'u' ('Permanency') 'oku 'uhinga ia ki he nofo pe he 'api tatau pea ma'u tokoni mo e tauhi mei he kakai tatau. Ko e talavou/finemui kotoa 'oku totonu ke nau ongo'i malu pea 'oku nau kau atu ki honau fāмили mo e komiuniti. Ko e talavou/finemui kotoa 'oku totonu ke nau ma'u 'a e ngaahi me'a 'oku nau fiema'u ke tokoni ki he'enua tutupu hake.

### Ko e talavou/finemui kotoa 'oku totonu ke nau lava 'o:

- 'Alu ki he ako tatau
- Fakahoko 'enua ngāue anga maheni
- Tauhi honau ngaahi kaungāme'a tatau
- 'Ilo'i honau fāмили pea malava ke talanoa kia kinautolu
- Ako ki honau tukufakaholo

### Kuo fakahoko mai 'e he to'utupu kia kinautolu ko e nofo tu'uma'u 'oku 'uhinga ia ki he:

Nofo 'i he feitu'u pē 'e taha

Talitali lelei koe 'i he tu'unga 'oku ke 'i ai pea 'oku ke 'ilo'i hono tali lelei koe

'ofa mo'oni, 'ikai ko e fakangalingali pe

Nofo fakataha 'a e ngaahi tautehina

Ko e 'ofisa ngāue fakasōsiale pe 'e toko taha ki he vaha'a taimi pe 'e taha

### 'Oku mahu'inga 'a e malu

'Oku mahu'inga 'a e nofo 'i ha 'api 'oku malu. 'I he taimi 'oku 'ikai malu ai 'a 'api 'oku mau tui ko e fānau mo e to'utupu 'a e fa'ahinga kakai mahu'inga taha ke tokanga'i. 'Oku lau pehē foki, 'a e lao 'a 'Aositelelia.

'O kapau 'oku 'ikai ke malu 'a 'api kiate koe, ko homau fatongia ke kumi ha feitu'u 'oku malu. 'O kapau 'oku 'ikai malu 'a 'api, 'e ngāue 'a e FACS mo ho'o 'ofisa ngāue fakasōsiale ke fakahoko ha ngaahi liliu koe'uhi ke ke:

- ongo'i malu mo talitali lelei koe
- 'i ai ma'u pe ha feitu'u kehe 'oku malu ke nofo ai
- sio ki he toketā 'o kapau 'oku ke puke
- 'alu ki he ako he 'aho kotoa
- fehokotaki ma'u pe mo kinautolu 'oku mahu'inga kiate koe

## Ko e anga e tokoni 'a e FACS kia koe



- Te mau 'eke atu kiate koe pe ko e hā ho'o fakakaukau ki he founga lelei taha te mau ala tokoni atu kiate koe.
- Te mau feinga ke kumi ha feitu'u kehe 'oku malu ke ke nofo ai he vave taha.
- Te mau ngāue mo koe mo ho fāмили, ho kaungāme'a, pea mo e komiuniti ke fakahoko eni.
- Te mau tokoni'i koe ke ma'u ha'o ako ngāue pe hū ki he univesiti 'i ho'o nofo mei he ako.
- Te mau tokoni'i koe ke ke ako faka'uli 'o kapau 'oku ke fiema'u ke fakahoko ia.

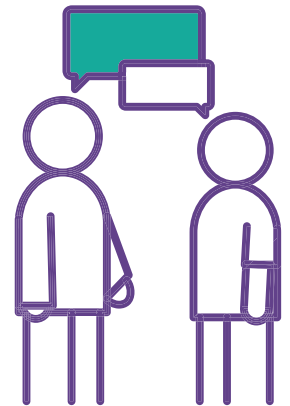
'Oku 'i ai e ngaahi founga kehekehe ke ma'u ai 'a e nofo tu'uma'u ('permanency'). 'E lava pe ke ke 'i ai mo ha taha mei ho fāмили pe ha tokotaha makehe 'oku ui ko ha tauhi (carer). Ko ho'o 'ofisa ngāue fakasōsiale te ne tokoni ki ho'o tauhi ke ma'u ha 'api 'oku malu kia koe.

Ko e tukufakaholo ko e konga mahu'inga ia ho tupu'anga. Ko e tukufakaholo 'e lava pe ke 'uhinga ia ki he ngaahi me'a makehe mo e me'atokoni, lea 'oku ke lea'aki mo e ngaahi katoanga fakafiefia. Ko ho'o 'ofisa ngāue fakasōsiale pea mo ho'o tauhi te na tokoni kiate koe ke ke kei lava 'o fehokotaki mo ho fāмили, tukufakaholo pea mo e komiuniti.

'Oku mahu'inga 'a ho le'o. Ko koe, pea mo ho'o ngaahi fiema'u, 'oku mahu'inga. 'Oku 'i ai ho'o totonu ke 'i ai ha'o lau ki hono tauhi koe pea mo ho kaha'u.

### Talanoa ki ho'o 'ofisa ngāue fakasōsiale

'O kapau 'oku ke hoha'a ki ha me'a, talanoa ki ho'o 'ofisa ngāue fakasōsiale (caseworker). 'Oku lava 'i he taimi kotoa pe ke ke kole fale'i pe tokoni mei ho'o 'ofisa ngāue fakasōsiale. 'E lava 'e ho'o 'ofisa ngāue fakasōsiale ke tali ha'o fehu'i fekau'aki mo e tauhi tu'uma'u, tokoni ki ha me'a pe fekau'aki mo ho'o ako pea mo e fetu'utaki mo ho fāмили, pea fale'i koe 'i he taimi 'oku ke fakakaukau 'i ai ho kaha'u.



Ko hoku hingoa ko

.....

Ko 'eku 'ofisa ngāue fakasōsiale ko

.....

Ko 'eku palani ki ha 'api malu pea mo ha 'api 'oku ma'u ai e 'ofa ko e

.....

.....

Ki ha toe fakamatala fekau'aki mo e Polokalama Tokoni ki he Nofo Tu'uma'u (Permanency Support Program), vakai ki he [www.facs.nsw.gov.au/psp](http://www.facs.nsw.gov.au/psp)